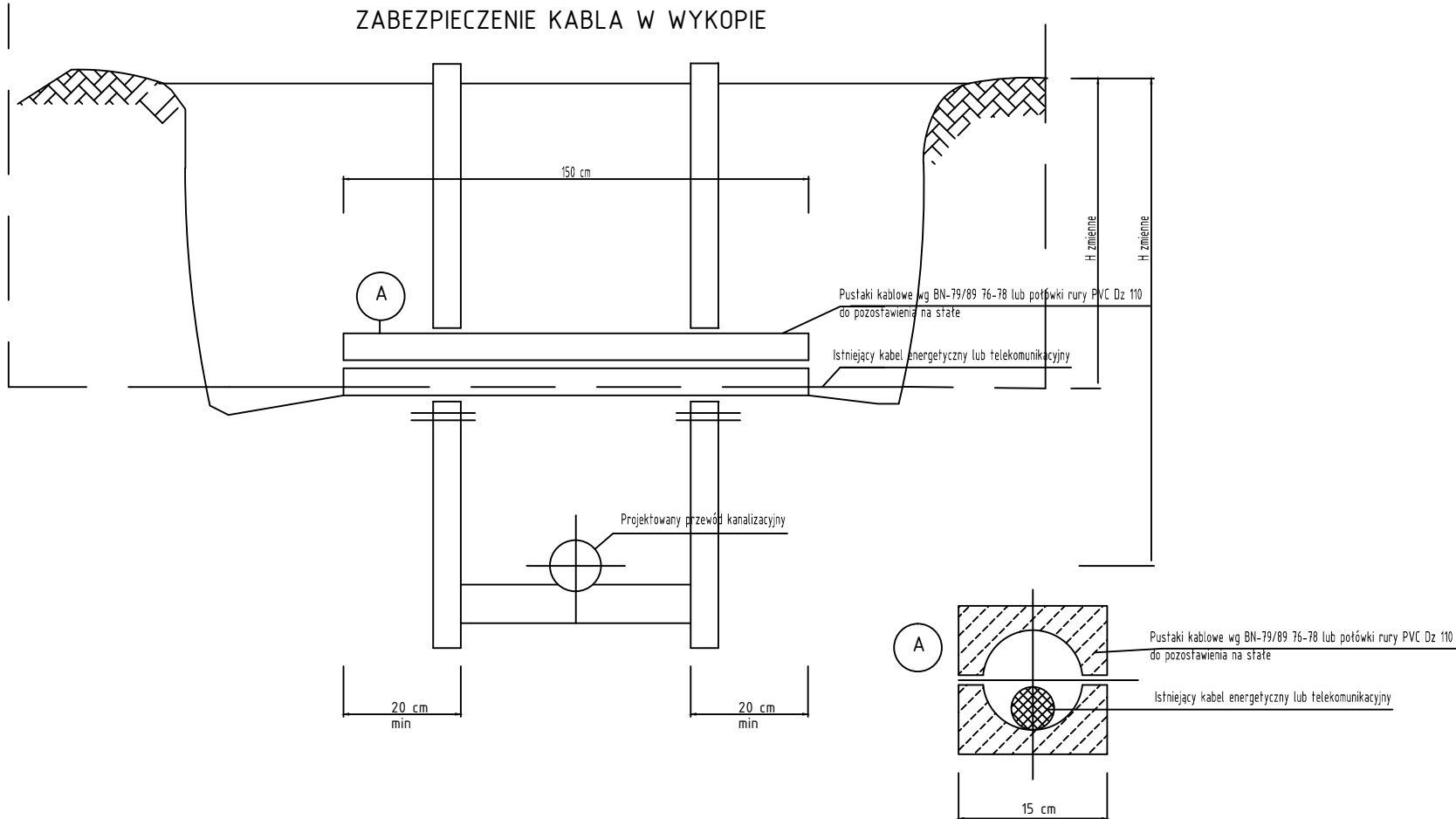


UWAGA:

- Podsypkę, obsypkę i zasypkę należy zagęścić do wskaźnika zagęszczenia I_s wyznaczonego zgodnie z PN-B-04481:1988 w wysokości 0,98 w jezdniach, parkingach i chodnikach oraz 0,95 w terenie zielonym.
- Obudowę wykopu wyposażać w przesuwne okana umożliwiające ominięcie poprzecznych przeszkód
- Przeszkody poprzeczne należy zabezpieczyć poprzez odeskowanie i podwieszenie
- Zakłada się, że wystarczające będzie powierzchniowe odwodnienie wykopów - poprzez wykonanie kanału zbiorczego na dnie wykopu lub przez zastosowanie igłofiltrów
- Wykopy należy bezwzględnie oznaczyć znakami drogowymi, zabezpieczyć poprzez ustawienie zapór, w przypadku pieszych wykonać pomosty oporęczowane, w godzinach nocnych wykopy oświetlić



Jednostka projektowa:		KFG Sp. z o.o. Sp. k. Biuro Projektów Drogowych		
<div>KFG S.K.</div> <div>BIURO PROJEKTÓW DROGOWYCH</div>		ul. Wilczak 16a, 61-623 Poznań tel. (61) 821-92-00 fax: (61)821-92-00 biuro@kfisk.pl, www.kfisk.pl		
Zamawiający:		Projekt współfinansowany z funduszy EOG 2009-2014, pochodzących z Islandii, Liechtensteinu i Norwegii oraz środków krajowych.		
		 MINISTERSTWO INFRASTRUKTURY I ROZWOJU		
Miasto Leszno Urząd Miasta Leszno K. Karasia 15 64-100 Leszno				
Stadium:				
PROJEKT BUDOWLANO-WYKONAWCZY				
Zamierzenie budowlane:				
Budowa ciągu pieszo-rowerowego przy drodze powiatowej nr 4760P Włoszakowice Jezierzycie Kościelne				
Branża:				
SANITARNA				
Nazwa opracowania:				
SCHEMAT WYKOPU				
SKALA 1:-				
ZESPÓŁ PROJEKTOWY				
funkcja	imię i nazwisko	specjalność i nr uprawnień	podpis	
PROJEKTANT	mgr. inż. Paweł Kwiatkowski	w spec.sanitarnej bez ogr. WKP/0153/POOS/13		
SPRAWDZIŁ	mgr inż. Artur Szkop	w spec.sanitarnej bez ogr. WKP/0146/POOS/09		
data	nr umowy	nr rys.	faza	Tom
02.2016	MZD-BPU.272.14.2015	5	PBW	